



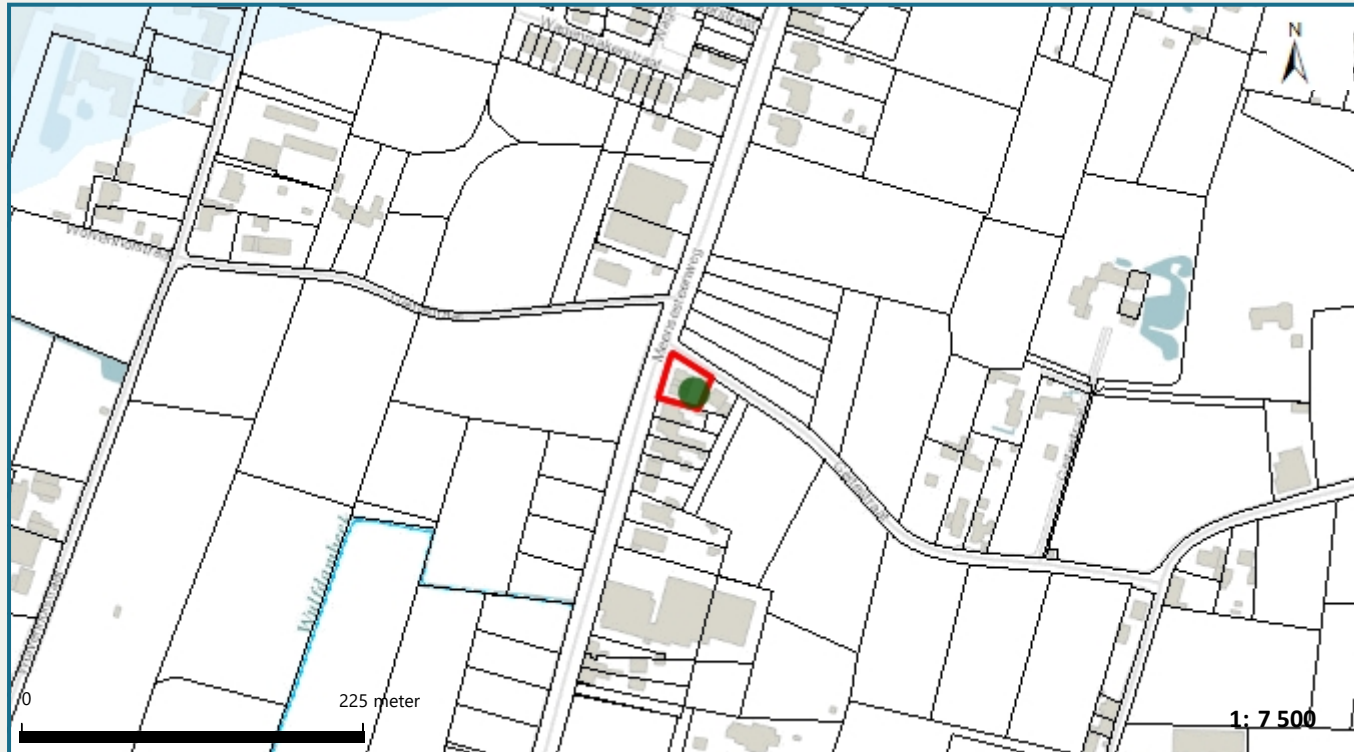
**Het perceel te Izegem, afdeling 1, sectie C met perceelnummer 0837/00C000
bevindt zich niet in overstromingsgevoelig gebied
bevindt zich niet in een afgebakende oeverzone of afgebakend overstromingsgebied**

Waterbeheerder: Provincie West-Vlaanderen

Datum kaartafdruk: 01/09/2021

Voor meer beleidsinformatie: www.integraalwaterbeleid.be/nl/beleidsinstrumenten/informatieplicht

Voor meer kaartmateriaal: www.waterinfo.be/watertoets



Legende

- Kadastrale percelen 2021
- Aslijnen Waterlopen**
- Bevaarbaar
- Onbevaarbaar cat. 1
- Onbevaarbaar cat. 2
- Onbevaarbaar cat. 3
- Niet Geklasseerd
- Overstromingsgevoelige gebieden 2017**
- Effectief overstromingsgevoelig
- Mogelijk overstromingsgevoelig
- Recht van Voorkoop Integraal Waterbeleid (2020)**
- IWB Oeverzone
- IWB Overstromingsgebied



Bijlage I bij het besluit van de Vlaamse regering van 20 juli 2006 tot vastlegging van nadere regels voor de toepassing van de Watertoets, tot aanwijzing van de adviesinstantie en tot vaststelling van nadere regels voor de adviesprocedure bij de watertoets, vermeld in artikel 8 van het decreet van 18 juli 2003 betreffende het integraal waterbeleid.

www.integraalwaterbeleid.be