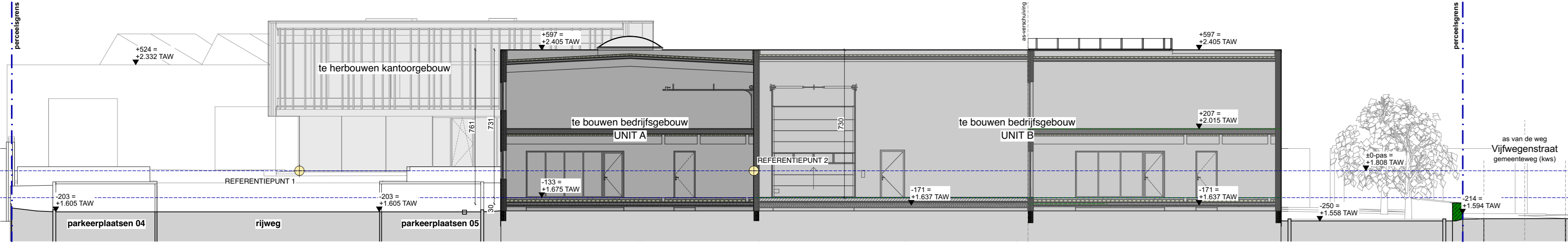
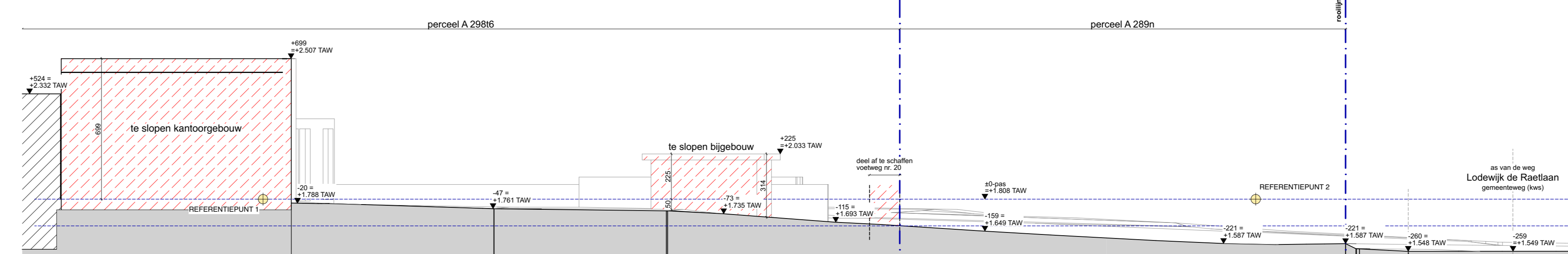


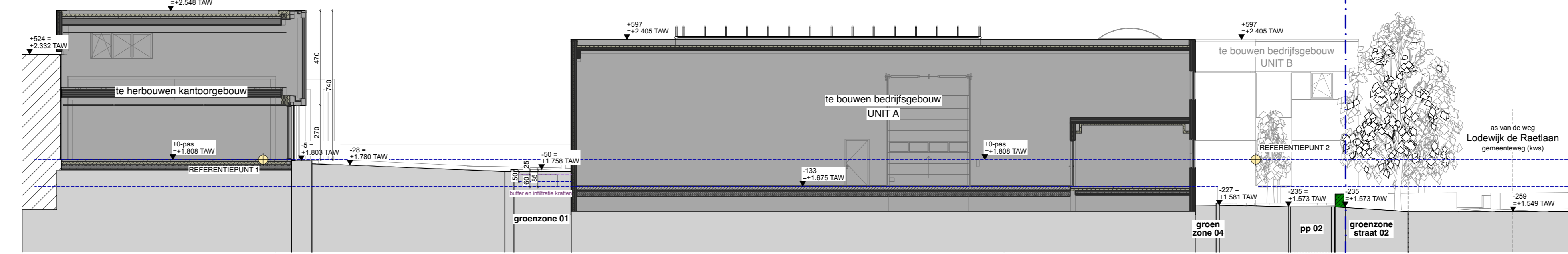
TERREINPROFIEL A-A schaal 1:150
BESTAANDE TOESTAND



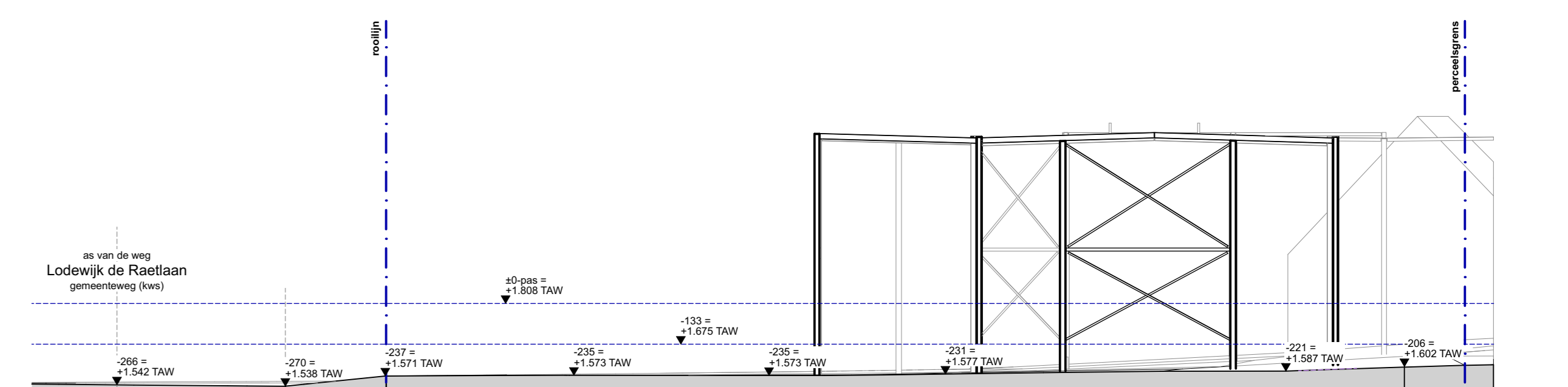
TERREINPROFIEL A-A schaal 1:150
NIEUWE TOESTAND



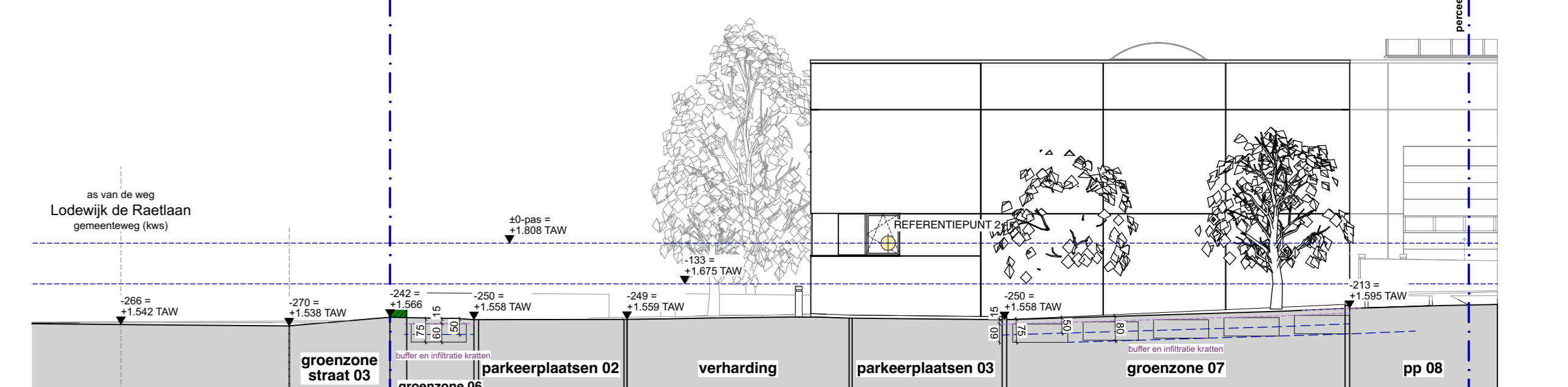
TERREINPROFIEL B-B schaal 1:150
BESTAANDE TOESTAND



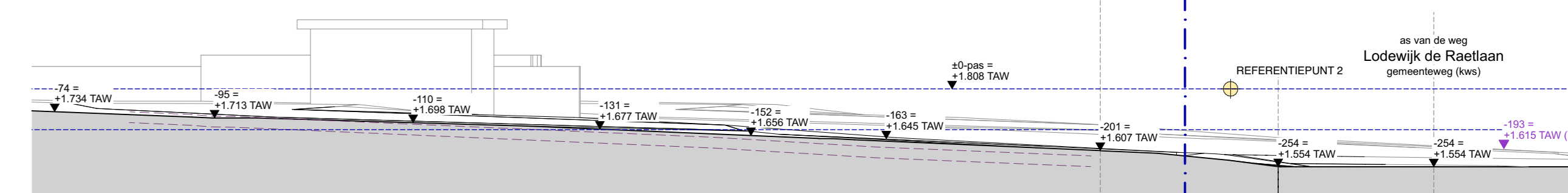
TERREINPROFIEL B-B schaal 1:150
NIEUWE TOESTAND



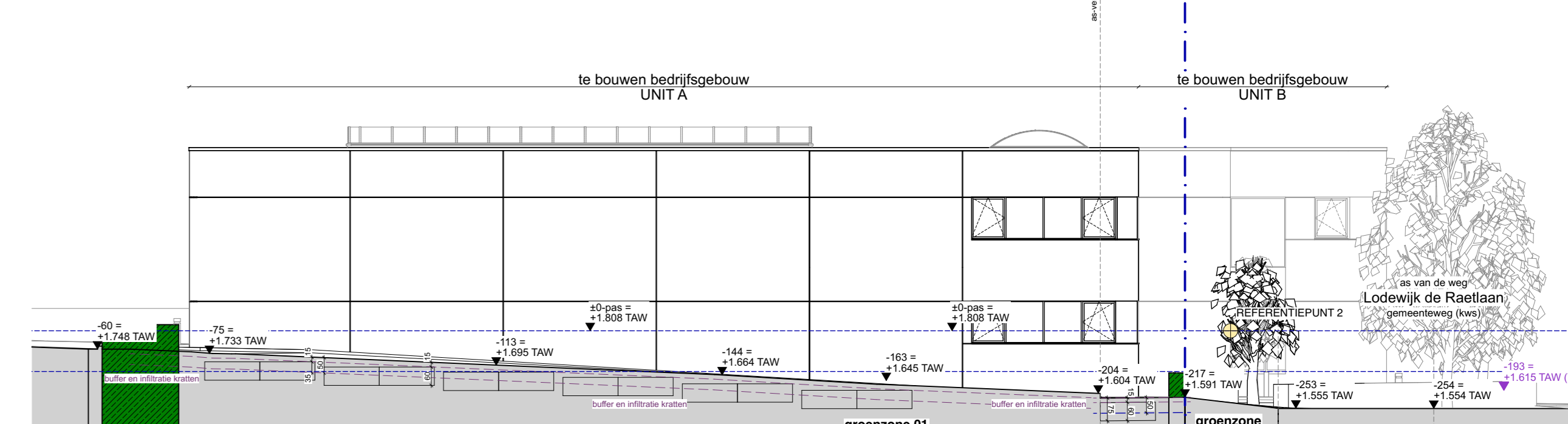
TERREINPROFIEL C-C schaal 1:150
BESTAANDE TOESTAND



TERREINPROFIEL C-C schaal 1:150
NIEUWE TOESTAND



TERREINPROFIEL D-D schaal 1:150
BESTAANDE TOESTAND



TERREINPROFIEL D-D schaal 1:150
NIEUWE TOESTAND



INPLANTINGSPLAN schaal 1:150
BESTAANDE TOESTAND



INPLANTINGSPLAN schaal 1:150
NIEUWE TOESTAND

- LEGENDE IP**
- verlichtingspaal
 - elektriciteitspaal
 - klokrooster
 - controledeelsel riolering
 - bestaande afsluiting
 - paal- & draad afsluiting
 - open gracht
 - te slopen / te rooien
 - bestaande bebouwing
 - te verbouwen
 - te bouwen
 - te planten hoogstam
 - te planten conifer
 - te planten heester
 - bestaande hoogstam
 - bestaande haag
 - te planten haag
 - nieuwe verharding
 - verharding
 - nieuwe verharding (grasveld)
 - nieuwe verharding (met waterloopend)
 - graszone
 - gazon
 - stuwwiel dubbele rij
 - laagliggend heestermassief
 - hooggepel
 - fossie

- Onderhoudsarm struwwiel met hoogstamige bomen
- BOMEN:** Acer campestre, Prunus avium, Alnus glutinosa
- STRUWEL:** dubbele rij
- 20% Crataegus monogyna
 - 15% Ligustrum vulgare
 - 15% Viburnum opulus
 - 15% Prunus spinosa
 - 10% Corylus avellana
 - 10% Cornus sanguinea
 - 10% Rhamnus frangula
 - 5% Ilex aquifolium
- Bodembedekking: groencompost + rietwitte kaver
- Beheer:
- Opereren hoogstamige bomen 1 x v. eventuele hinder
 - boden noodzakelijk een dunning van 30% van het struwwiel elke 3 tot 6 jaar (afzetten op 30 cm)

- Laagliggend heestermassief
- Laagliggende heesters:**
- Hedera helix 'Arborescens'
 - Spiraea japonica
 - Hypericum 'Hidocid'
- Bodembedekking: biologisch afbreekbare geotextiel + fijne boomschors
- Beheer:
- Hedera en Spiraea 1x per jaar scheren na bloei (einde zomer)
 - Hypericum 1x per jaar scheren (maart)

provincie	West-Vlaanderen
gemeente	Izegem
bouwplaats	Lodewijk de Raetlaan 4
kad. sectie	2e Afdeling - Sectie A - nrs. 289n, 29816
ontwerp	herbouwen van een kantoorgebouw & bouwen van een bedrijfsgebouw
bouwhoer	VANRENTERGHEM bv Lodewijk de Raetlaan 4 B-8870 Izegem

	dossier architect	2113b
	plannummer	1 / 4
	datum	31/01/2024
	schaal	diverse

UITVOERINGSDOSSIER

Lot 1B: Industrie- en utiliteitsbouw

INPLANTINGSPLAN, TERREINPROFIEL A-A, TERREINPROFIEL B-B, TERREINPROFIEL C-C, TERREINPROFIEL D-D

nr.	datum	wijzigingen
1		
2		
3		
4		
5		
6		
7		
8		
9		
10		

afbeelding 402005 2113b-010101-01 afdruk 10/25 16/52